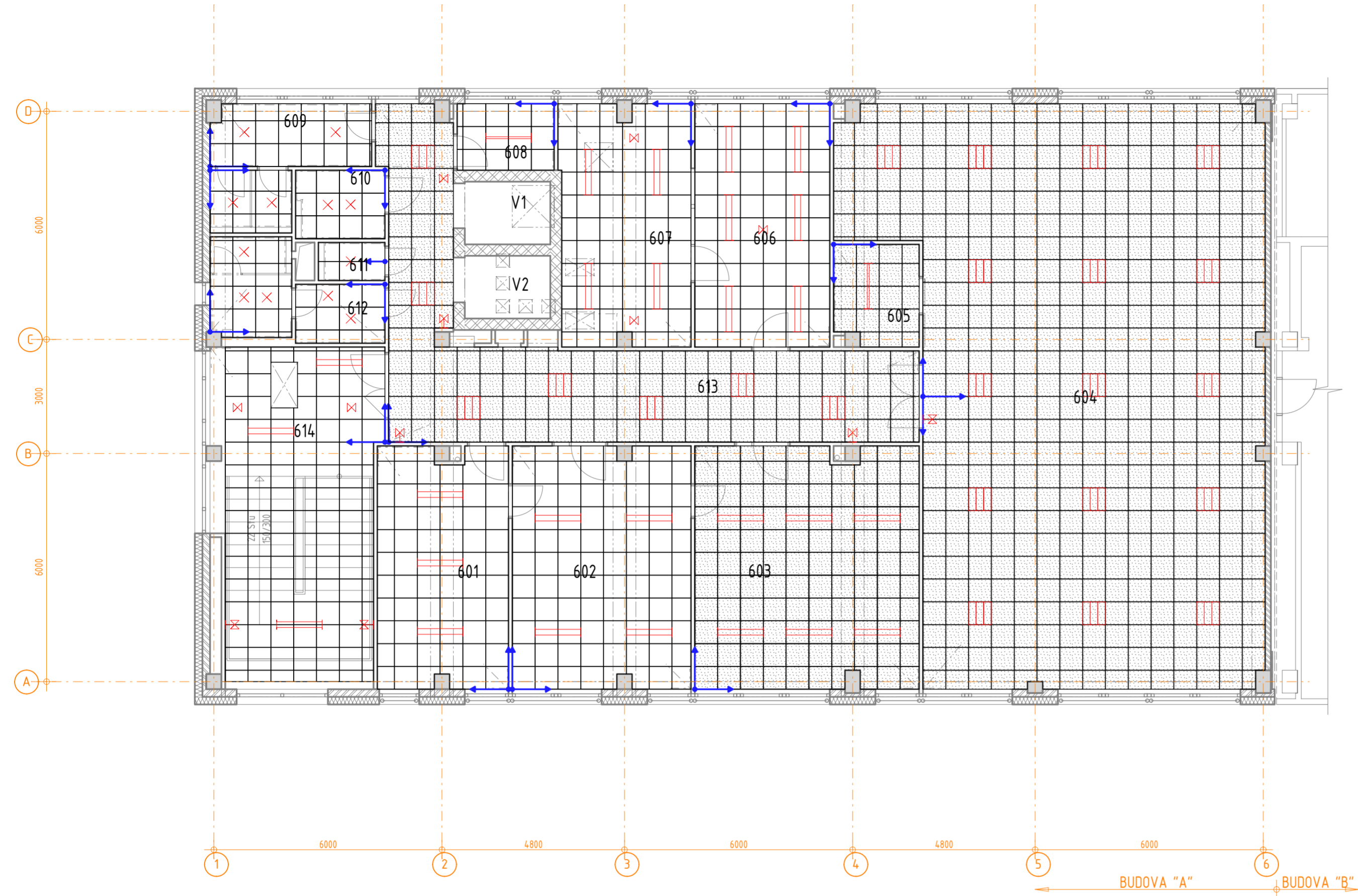


PŮDORYS 6.NP - PODHLEDY



LEGENDA:

MINERÁLNÍ KAZETOVÝ PODHLED  
RASTR 600/600, POVRCH HLADKÝ, BÍLÝ  
ROZEBÍRATELNÝ SYSTÉM, SKRYTÁ K-CE

MINERÁLNÍ AKUSTICKÝ KAZETOVÝ PODHLED  
RASTR 600/600, POVRCH PERFOROVANÝ, BÍLÝ  
ROZEBÍRATELNÝ SYSTÉM, SKRYTÁ K-CE

VZTAŽNÝ BOD -  
POČÁTEK A SMĚR KLADENÍ

SVÍTIDLO ŽÁŘIVKOVÉ VESTAVĚNÉ

SVÍTIDLO ŽÁŘIVKOVÉ PŘISAZENÉ

SVÍTIDLO ŽÁROVKOVÉ NOUZOVÉ PŘISAZENÉ / NÁSTĚNNÉ

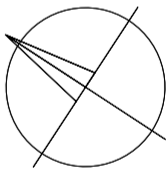
SVÍTIDLO ŽÁROVKOVÉ BODOVÉ VESTAVĚNÉ / PŘISAZENÉ

LEGENDA MÍSTNOSTÍ

ČÍSLO	NÁZEV MÍSTNOSTI	PLOCHA	PODLAHA	STROP	POZNÁMKA
601	SEKRETARIÁT	2152	KOBEREC	MINER. KAZET. PODHLED	ZATEPL.STROPU H.80mm
602	ŘEDITELNA	29.76	KOBEREC	MINER. KAZET. PODHLED	ZATEPL.STROPU H.80mm
603	MALÁ ZASEDACÍ MÍSTNOST	37.16	KOBEREC	MINER. KAZET. PODHLED	ZATEPL.STROPU H.80mm
604	VELKÁ ZASEDACÍ MÍSTNOST	146.18	PVC	MINER. KAZET. PODHLED	ZATEPL.STROPU H.80mm
605	KUCHYŇKA	5.92	KER. DLAŽBA DO FLEXI LEP.	MINER. KAZET. PODHLED	ZATEPL.STROPU H.80mm
606	INFORMAČNÍ TECHNIK	22.72	KOBEREC	MINER. KAZET. PODHLED	ZATEPL.STROPU H.80mm
607	SERVER	2158	ANTISTATICKÉ PVC	MINER. KAZET. PODHLED	ZATEPL.STROPU H.80mm
608	KUCHYŇKA	4.46	KER. DLAŽBA DO FLEXI LEP.	MINER. KAZET. PODHLED	ZATEPL.STROPU H.80mm
609	WC ŽENY	10.09	KER. DLAŽBA DO FLEXI LEP.	MINER. KAZET. PODHLED	ZATEPL.STROPU H.80mm
610	WC ZTP	4.08	KER. DLAŽBA DO FLEXI LEP.	MINER. KAZET. PODHLED	ZATEPL.STROPU H.80mm
611	ÚKLIDOVÁ KOMORA	1.60	KER. DLAŽBA DO FLEXI LEP.	MINER. KAZET. PODHLED	ZATEPL.STROPU H.80mm
612	WC MUŽI	9.22	KER. DLAŽBA DO FLEXI LEP.	MINER. KAZET. PODHLED	ZATEPL.STROPU H.80mm
613	CHODBA	44.88	KER. DLAŽBA DO FLEXI LEP.	MINER. KAZET. PODHLED	ZATEPL.STROPU H.80mm
614	CHODBA	38.23	KER. DLAŽBA DO FLEXI LEP.	MINER. KAZET. PODHLED	ZATEPL.STROPU H.80mm
V1	VÝTAHOVÁ ŠACHTA	3.71			ZATEPL.STROPU H.80mm
V2	VÝTAHOVÁ ŠACHTA	3.71			ZATEPL.STROPU H.80mm

PLOCHA MÍSTNOSTÍ CELKEM: 404.82

- POZNÁMKA:
- BĚHEM REALIZACE STAVBY JE NUTNÉ ZOHLEDNIT POŽADAVKY JEDNOTLIVÝCH PROFESÍ, UVEDENÉ V JEDNOTLIVÝCH DÍLČÍCH ČÁSTECH TĚTO PD (ZTI, VZT, VYTÁPĚNÍ, ELEKTRO ATD.).
  - PŘED VÝROBOU JEDNOTLIVÝCH STAVEBNÍCH PRVKŮ JE NUTNÉ OVĚŘIT PŘESNÉ ROZMĚRY V MÍSTĚ OSAZENÍ NA STAVBĚ. VZHLED K TOLERANCÍM SE MOHOU VYSKYTNOUT ROZMĚROVÉ ODCHYLKY OPROTI PROJEKČNÍMU NÁVRHU.
  - PŘI MONTÁŽI A KOTVENÍ STAVEBNÍCH PRVKŮ A PŘI DOKONČOVACÍCH PRACÍCH JE NUTNÉ RESPEKTOVAT DILATAČNÍ KONSTRUKCE A PODKLADU A REALIZACI A POSTUP TOMU PŘÍZPŮSOBIT. V MÍSTĚ DILATAČNÍ BUDOU OSAZENY DILATAČNÍ LIŠTY, V MÍSTĚ PŘECHODU MATERIÁLU BUDOU OSAZENY PŘECHODOVÉ LIŠTY.
  - KOTVENÍ ROZVODŮ A INSTALACÍ, JEJICH ZÁVĚSY A POMOCNÉ OSAZOVACÍ KONSTRUKCE, VČETNĚ KOTVENÍCH PRVKŮ, JSOU DODÁVKOU JEDNOTLIVÝCH PROFESÍ.
  - STÁVAJÍCÍ STAV ZAKRESLEN DLE PROJEKTOVÉ DOKUMENTACE - REKONSTRUKCE VÝROBY Z ROKU 1982 POSKYTNUTÉ INVESTOREM VČETNĚ PŘEVZETÍ OSOVÉHO A VÝŠKOVÉHO USPOŘÁDÁNÍ OBJEKTU.
  - ±0,000 ODPOVÍDÁ ÚROVNI 1.NP SOUSEDNÍHO OBJEKTU - BUDOVA "B"



±0,000 = 417,400 m.n.m.

SOUŘADNICOVÝ SYSTÉM: JTSK  
VÝŠKOVÝ SYSTÉM: B.p.v.

ZMĚNY	c		DATUM		PODPS	
	b					
	a					

INVESTOR:

Česká republika - ČSSZ		Česká republika - ČSSZ Křížová 25, 225 08 Praha 5 tel.: +420 257 061 111, fax: +420 257 062 860 e-mail: posta@cssz.cz	
------------------------	--	--	--

PROJEKTANT:			<b>TECHNICO</b> TECHNICO Opava s.r.o. Hradecká 1576/51, 746 01 Opava tel: 553 760 970, e-mail: info@technico.cz
ZODP. PROJEKTANT:	Ing. arch. Aleš REISKÝ		
VYPRACOVAL:	Ing. arch. Aleš REISKÝ		
KONTROLOVAL:	Ing. Martin ULIČNÝ		

ČÁST DOKUMENTACE:

D.1.4.9. VNITŘNÍ VYBAVENÍ - INTERIÉR
--------------------------------------

OSSZ Trutnov - rekonstrukce budovy "A" (i.č. akce SMVS : 113V222002201) K.ú. TRUTNOV, parc.č. st.4427/2 <b>6.NP - PODHLEDY</b>	FORMÁT	6 x A4
	DATUM	10/2013
	STUPEŇ	DPS
	ZAKÁZKOVÉ ČÍSLO	TO-426-DPS
MĚŘÍTKO:		ČÍSLO VÝKRESU: <b>1:100 D.1.4.9.b.2.07.</b>